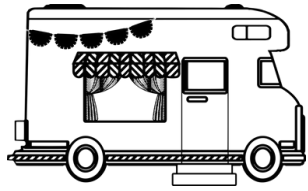
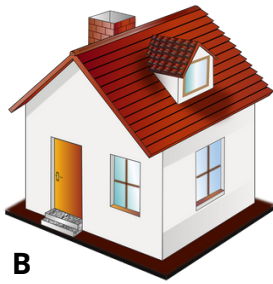


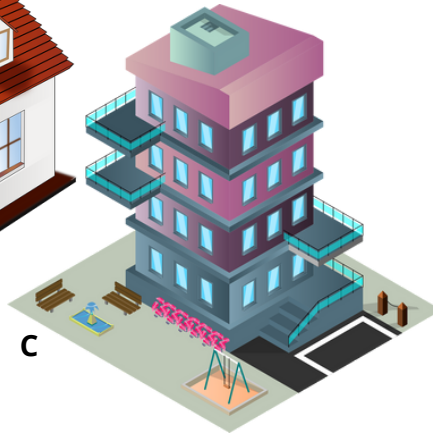
A. Associe les textes aux images : qu'est-ce que c'est?



A



B



C

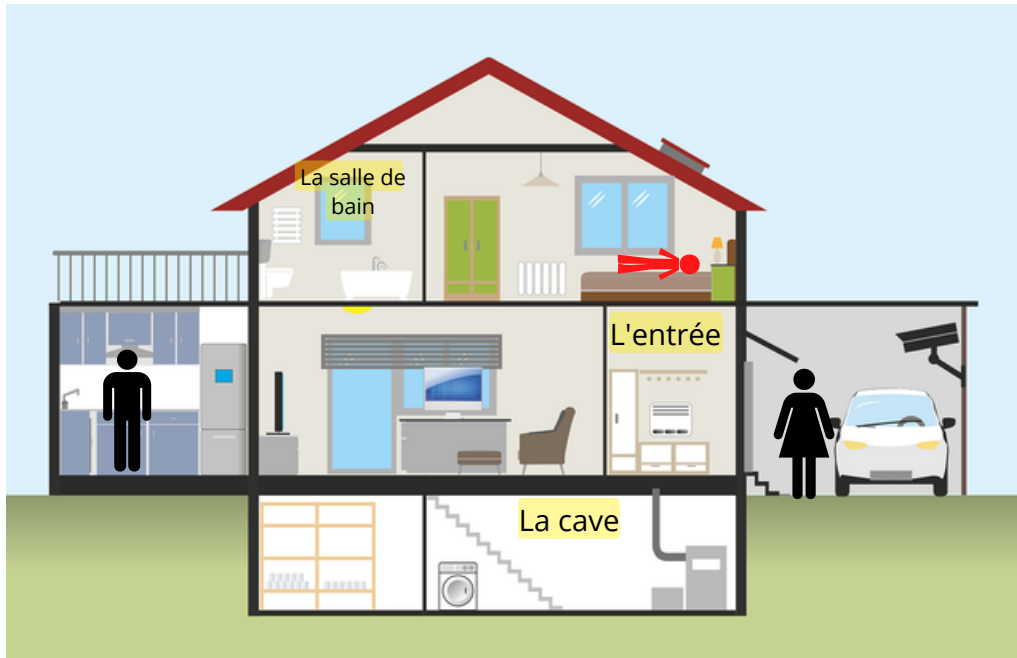


D

1. La maison, c'est un logement individuel pour une famille. Il y a plusieurs pièces et peut-être un jardin.
2. La caravane, c'est pratique pour voyager parce que tu peux te déplacer facilement.
3. Dans un immeuble, il y a beaucoup d'appartements, et tu as des voisins. Parfois, il y a une seule pièce.
4. Dans certains pays, les gens habitent dans des bateaux et ils sont toujours sur l'eau.

B. Vrai ou faux ?

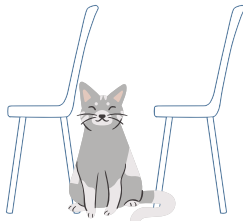
1. Maria est dans le garage, il y a une caméra dans le garage.
2. L'entrée est à droite du garage.
3. Sébastien est dans la cuisine.
4. Le salon est entre la cuisine et l'entrée.
5. La salle de bain est au-dessus de la cuisine.
6. Léo est dans la chambre, il est sur le lit.
7. Dans la cave, il y a deux machines à laver.
8. La cave est sous le garage.



B. Vocabulaire



Sur



.....



Sous



.....



à gauche (de)

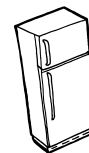


.....

C. Relie les objets aux images



A



B



C



D



E



F



G



H

1. Un frigo
2. Une voiture
3. Une télévision
4. Une machine à laver
5. Un ordinateur
6. Un lit
7. Un fauteuil
8. Une baignoire/ Une douche

D. Fais des devinettes pour trouver les objets

Exemple : C'est dans le salon, sur la table ► C'est un ordinateur

E. Voici un appartement. Complète les phrases :



Cet appartement a pièces : la cuisine, le salon, la chambre et la

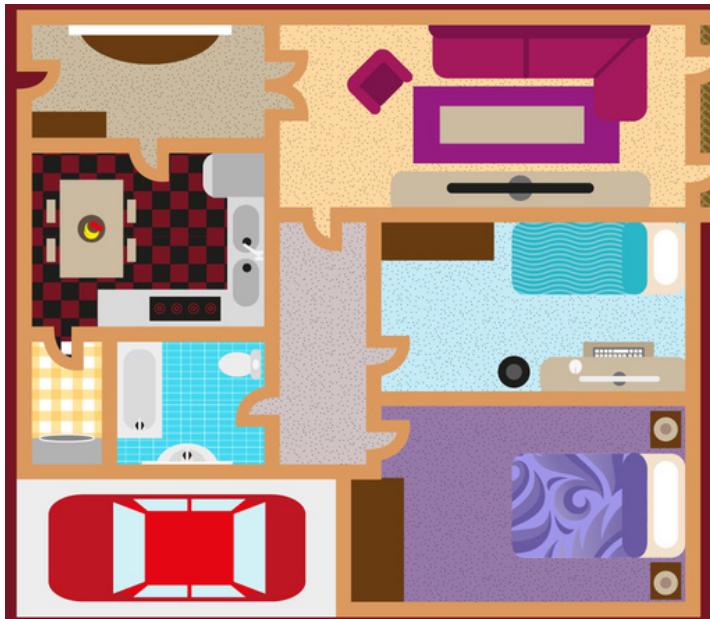
Dans la chambre, il y a un entre les lampes. Devant le lit, il y a une

La salle de bain est à côté de la et du salon. Elle est petite : il y a une et les toilettes.

Dans le salon, il y a un canapé et une chaise. Sur le bureau, il y a un Il y a une deuxième en face du canapé.

À gauche du salon, c'est la cuisine. Il y a un et à côté, il y a quatre chaises et une

F. À toi ! Ecris un texte pour décrire cet appartement :



Dans l'appartement, il y a.....

G. Comment est ton appartement idéal ou ta maison idéale ? Fais une description à ton voisin qui dessine le plan